

KIGST-Apps Tabelle II Einstellungen Systeminfo

### Meldewesen

Startseite  
Suche  
Direktlisten  
Statistiken  
Bezirke  
Aktivitäten  
Eigenerfassung  
Abgleich

Abfrage

Laden Speichern Sortierung Leeren Suchen

**Allgemeines**

Nur aktive Personen **Auch Familienangehörige** Kommunal gelieferte und eigenerfasste Personen Nicht erweitern

Alleinerziehende

**Person**

PID:  Alter von/His:  /  Zuzugsdatum:

Familienname:   Geburtsdatum:  Wegzugsdatum:

Ruf-, Vorname:   Eheschließung:  Paralleldaten:

Geburtsname:   Sterbedatum:

Früherer Familienname:

Familienstand:  Geschlecht:  Konfession:  Zuordnung:  Sperren:

Lebenspartner verstorben  
Lebenspartnerschaft aufgehoben  
eine Lebenspartnerschaft führend

Nicht

**Wohnung**

PLZ / Ort:  Einzugsdatum (KRO):  Status:

Straße / HNr.:  Einzugsdatum (AGS):

Ortsteilname:  Auszugsdatum (AGS):

AGS-Nr.:  Abweichendes Datum (KRO):  Wohnung/KRO:   Nicht

KRO-Nr.:  Nur Wohnungen im KRO:

**Bezirke**

**Änderungen**

Verarbeitungsdatum  Datum:

**Zuzug/Wegzug im KRO**

Listenart:  Datum:

**Aktivitäten**

Datum:

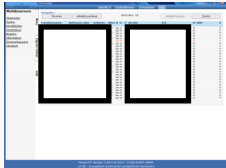
Mewis NT Version 2.89.0 © 2022 - ECKD KIGST GmbH  
LK 08 - Evangelisch-lutherische Landeskirche Hannovers

1. Auswahl  
„Auch Familien-  
angehörige“

3. Auswahl  
Konfession:  
„oa“

2. Auswahl  
„Alter eingeben“

Dann:  
1. Nach der Auswahl klicken Sie auf „Suchen“.  
Ein neues Fenster öffnet sich mit den Suchergebnissen:



2. Wählen Sie den Befehl „Drucken“  
Ein neues Fenster öffnet sich und Sie können die „Ausgabe“ wählen.  
Wählen Sie „Adressliste“. Und dann den Befehl „Drucken“.

3. Sie können die fertige Liste  
im eigenen Ordner öffnen und  
und herunterladen.